

ปีงบประมาณ ปีงบประมาณ 2565



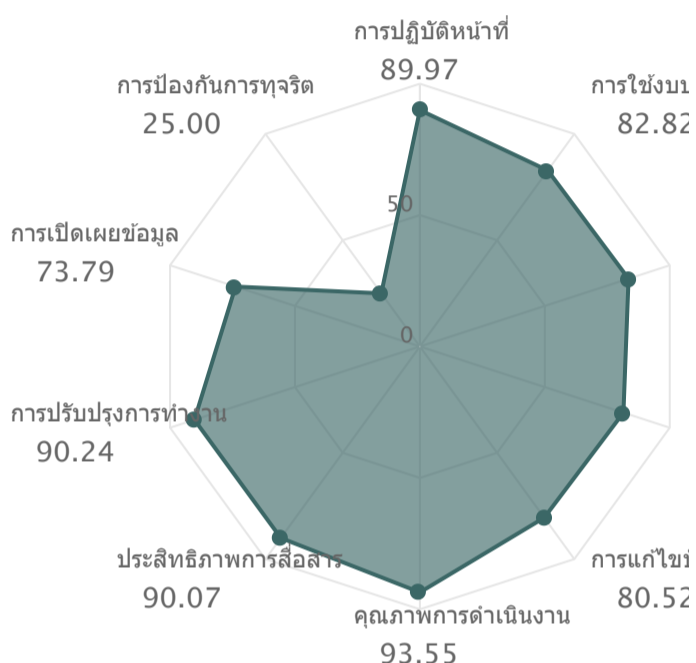
คะแนน เทศบาลตำบลหนองน้ำใส

72.24 คะแนน

ระดับผลการประเมิน

C

[ดูเกณฑ์การประเมิน ?](#)



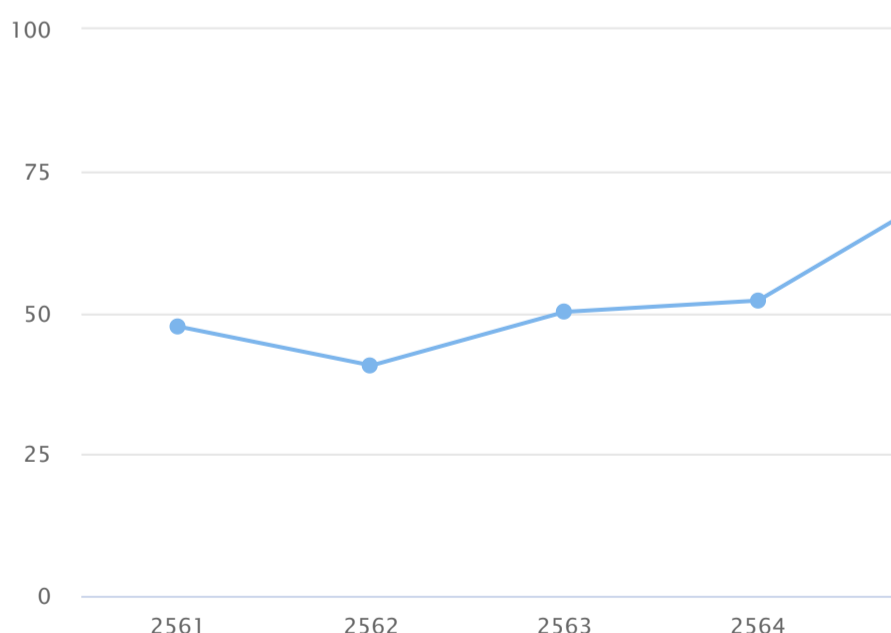
คะแนนสูงสุดรายตัวชี้วัด

อันดับ	ตัวชี้วัด	คะแนน
1	คุณภาพการดำเนินงาน	93.55
2	การปรับปรุงการทำงาน	90.24
3	ประสิทธิภาพการสื่อสาร	90.07
4	การปฏิบัติหน้าที่	89.97
5	การใช้อำนาจ	83.51
6	การใช้งบประมาณ	82.82
7	การใช้ทรัพย์สินของราชการ	81.46
8	การแก้ไขปัญหาการทุจริต	80.52
9	การเปิดเผยข้อมูล	73.79
10	การป้องกันการทุจริต	25.00

คะแนนสูงสุด **93.55** คะแนน คะแนนต่ำสุด **25.00** คะแนน

แนวโน้ม

[เปรียบเทียบรายปี](#)



ข้อเสนอแนะ/หมายเหตุ

[ดูเพิ่มเติม](#)

หน่วยงานมีผลการประเมินคุณธรรมและความโปร่งใสในการดำเนินงานของหน่วยงานภาครัฐประจำปีงบประมาณ พ.ศ. 2565 อยู่ในระดับที่ควรมีการพัฒนา แม้ว่าจะสอดคล้องเป็นไปตามแผนแม่บทภายใต้ยุทธศาสตร์ชาติ ประเด็นการต่อต้านการทุจริตและประพฤติมิชอบ ที่มีเป้าหมายหลักเพื่อให้หน่วยงานภาครัฐมีความโปร่งใส ปลอดภัยจากทุจริตและประพฤติมิชอบ แต่ยังไม่บรรลุตามค่าเป้าหมาย โดยมีคะแนนอยู่ที่ 72.24 คะแนน

ข้อเสนอแนะสำหรับการประเมินตามแบบวัดการรับรู้ของผู้มีส่วนได้ส่วนเสียภายใน (IIT)

ก.ต หนองน้ำใส ได้มีการดำเนินการตามตัวชี้วัดที่ 1 การปฏิบัติหน้าที่ที่ดีเยี่ยมควรรักษามาตรฐานไว้ ทั้งนี้ ควรพัฒนาและปรับปรุงการดำเนินการตามตัวชี้วัดที่ 5 การแก้ไขปัญหาทุจริตผู้ตรวจประเมินมีข้อเสนอแนะในการปรับปรุง พัฒนาการดำเนินงานในตัวชี้วัดที่มีผลการประเมินต่ำ โดยเฉพาะใน

[ภาพรวม](#)

[แบบวัดการรับรู้ IIT](#)

[แบบวัดการรับรู้ EIT](#)

[แบบ OIT](#)



รายละเอียดผลการประเมิน ประจำปีงบประมาณ 2565

IIT		IIT		IIT		IIT	
1 การปฏิบัติหน้าที่		2 การใช้งบประมาณ		3 การใช้อำนาจ		4 การใช้...	
คะแนนเฉลี่ย		คะแนนเฉลี่ย		คะแนนเฉลี่ย		คะแนนเฉลี่ย	
89.97		82.82		83.51		83.51	
I1 บุคลากรในหน่วยงานของท่าน ปฏิบัติงานหรือให้บริการแก่ผู้ที่มาติดต่อ ตามประเด็นดังต่อไปนี้ มากน้อยเพียงใด							
หัวข้อการประเมิน	น้อยที่สุดหรือไม่มีเลย	น้อย	มาก	มากที่สุด	คะแนน		
เป็นไปตามขั้นตอนที่กำหนด	0.00%	3.23%	41.94%	54.84%	84.00		
เป็นไปตามระยะเวลาที่กำหนด	3.23%	0.00%	38.71%	58.06%	84.00		
I2 บุคลากรในหน่วยงานของท่าน ปฏิบัติงานหรือให้บริการ แก่ผู้มาติดต่อทั่ว ๆ ไป กับผู้มาติดต่อที่รู้จักเป็นการส่วนตัวอย่างเท่าเทียมกัน มากน้อยเพียงใด							
หัวข้อการประเมิน	น้อยที่สุดหรือไม่มีเลย	น้อย	มาก	มากที่สุด	คะแนน		
บุคลากรในหน่วยงานของท่าน ปฏิบัติงานหรือให้บริการ แก่ผู้มาติดต่อทั่ว ๆ ไป กับผู้มาติดต่อที่รู้จักเป็นการส่วนตัวอย่างเท่าเทียมกัน มากน้อยเพียงใด	0.00%	3.23%	38.71%	58.06%	85.06		
I3 บุคลากรในหน่วยงานของท่าน มีพฤติกรรมในการปฏิบัติงาน ตามประเด็นดังต่อไปนี้ อย่างไร							
หัวข้อการประเมิน	น้อยที่สุดหรือไม่มีเลย	น้อย	มาก	มากที่สุด	คะแนน		
มุ่งผลสำเร็จของงาน	0.00%	0.00%	38.71%	61.29%	87.23		
ให้ความสำคัญกับงานมากกว่าธุระส่วนตัว	0.00%	3.23%	38.71%	58.06%	85.06		
พร้อมรับผิดชอบ หากความผิดพลาดเกิดจากตนเอง	0.00%	0.00%	45.16%	54.84%	85.10		
I4 บุคลากรในหน่วยงานของท่าน มีการเรียกรับสิ่งดังต่อไปนี้ จากผู้มาติดต่อ เพื่อแลกกับการปฏิบัติงาน การอนุมัติอนุญาต หรือให้บริการ หรือไม่							
หัวข้อการประเมิน	มี		ไม่มี		คะแนน		
เงิน	6.45%		93.55%		93.55		
ทรัพย์สิน	3.23%		96.77%		96.77		
ประโยชน์อื่น ๆ ที่อาจคำนวณเป็นเงินได้ เช่น การลดราคา การรับความบันเทิง เป็นต้น	6.45%		93.55%		93.55		
I5 นอกเหนือจากการรับจากญาติหรือจากบุคคล ที่ให้กันในโอกาสต่าง ๆ โดยปกติตามขนบธรรมเนียม ประเพณี หรือวัฒนธรรม หรือให้กันตามมารยาทที่ปฏิบัติกันในสังคมแล้ว บุคลากรในหน่วยงานของท่าน มีการรับสิ่งดังต่อไปนี้หรือไม่							
หัวข้อการประเมิน	มี		ไม่มี		คะแนน		
เงิน	6.45%		93.55%		93.55		

วัฒนธรรม หรือให้กันตามมารยาทที่ปฏิบัติกันในสังคมแล้ว บุคลากรในหน่วยงานของท่าน มีการรับสิ่งดังต่อไปนี้หรือไม่			93.55
หัวข้อการประเมิน	มี	ไม่มี	คะแนน
ทรัพย์สิน	6.45%	93.55%	93.55
ประโยชน์อื่น ๆ ที่อาจคำนวณเป็นเงินได้ เช่น การลดราคา การรับความบันเทิง เป็นต้น	6.45%	93.55%	93.55

16 บุคลากรในหน่วยงานของท่าน มีการให้สิ่งดังต่อไปนี้ แก่บุคคลภายนอกหรือภาคเอกชน เพื่อสร้างความสัมพันธ์ที่ดีและคาดหวังให้มีการตอบแทนในอนาคต หรือไม่			96.77
หัวข้อการประเมิน	มี	ไม่มี	คะแนน
เงิน	3.23%	96.77%	96.77
ทรัพย์สิน	3.23%	96.77%	96.77
ประโยชน์อื่น ๆ เช่น การยกเว้นค่าบริการ การอำนวยความสะดวกเป็นพิเศษ เป็นต้น	3.23%	96.77%	96.77

ผู้ตอบแบบวัดการรับรู้ของผู้มีส่วนได้ส่วนเสียภายนอก

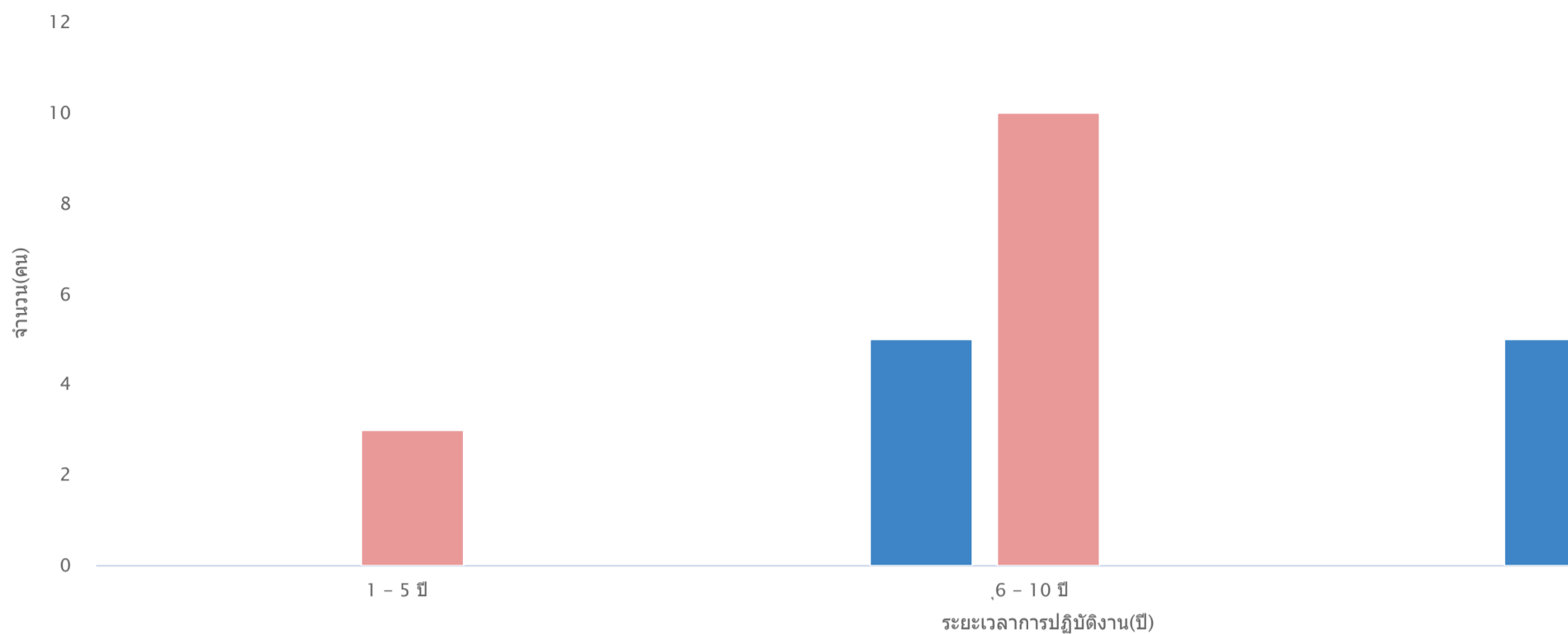
อายุ	ชาย	หญิง	อื่นๆ
ต่ำกว่า 20 ปี	2	1	0
20 – 30 ปี	2	3	0
31 – 40 ปี	2	10	0
41 – 50 ปี	3	7	0
51 – 60 ปี	2	8	0
มากกว่า 60 ปี	1	1	0
ระดับการศึกษา	ชาย	หญิง	อื่นๆ
ประถมศึกษาหรือต่ำกว่า	5	5	0
มัธยมศึกษาหรือเทียบเท่า	2	12	0
อนุปริญญาหรือเทียบเท่า	2	8	0
ปริญญาตรีหรือเทียบเท่า	2	4	0
สูงกว่าปริญญาตรี	0	0	0
อื่น ๆ	1	1	0
ติดต่อหน่วยงาน	ชาย	หญิง	อื่นๆ
บุคคลทั่วไป	12	29	0
หน่วยงานของรัฐ	0	1	0
องค์กรธุรกิจ	0	0	0

ผู้ตอบแบบวัดการรับรู้ของผู้มีส่วนได้ส่วนเสียภายใน

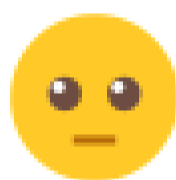
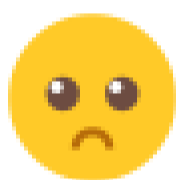
อายุ	ชาย	หญิง	อื่นๆ
ต่ำกว่า 20 ปี	0	0	0
20 - 30 ปี	0	2	0
31 - 40 ปี	4	10	0
41 - 50 ปี	5	7	0
51 - 60 ปี	1	2	0
มากกว่า 60 ปี	0	0	0
ระดับการศึกษา	ชาย	หญิง	อื่นๆ
ประถมศึกษาหรือต่ำกว่า	1	0	0
มัธยมศึกษาหรือเทียบเท่า	5	0	0
อนุปริญญาหรือเทียบเท่า	0	4	0
ปริญญาตรีหรือเทียบเท่า	3	13	0
สูงกว่าปริญญาตรี	1	4	0
อื่น ๆ	0	0	0

สภาพแวดล้อมการทำงานของเจ้าหน้าที่ในหน่วยงานภาครัฐ ประจำปี 2565

จำนวนบุคลากร



ความสุขในการทำงาน



😊 32.26%

😐 16.13%

😄 51.61%

😞 0.00%



ติดต่อหน่วยงานสำนักงาน ป.ป.ช.



สำนักงานคณะกรรมการป้องกัน และปราบปรามการทุจริตแห่งชาติ (สำนักงาน ป.ป.ช.)
 สยามมินน้ำ
 เลขที่ 361 ถ.นนทบุรี ต.ท่าทราย อ.เมืองนนทบุรี จ.นนทบุรี 11000 หรือ ตู้ ปณ. 100
 เขตดุสิต กทม. 10300



สำนักประเมินคุณธรรมและความโปร่งใส สำนักงานคณะกรรมการป้องกันและปราบปรามการทุจริตแห่งชาติ

จำนวนคนเข้าชมเว็บไซต์ : 3189251