

ตารางแสดงวงเงินงบประมาณที่ได้รับจัดสรรและราคากลางในงานจ้างก่อสร้าง

๑. ชื่อโครงการ โครงการก่อสร้างถนนคอนกรีตเสริมเหล็กทุกคุ่ม หมู่ที่ ๑๑ บ้านหนองผักบุ้ง
๒. หน่วยงานเจ้าของโครงการ เทศบาลตำบลหนองน้ำใส
๓. วงเงินงบประมาณที่ได้รับจัดสรร ๕๙๘,๐๐๐.-บาท (-ห้าแสนเก้าหมื่นแปดพันบาทถ้วน-)
๔. ลักษณะงาน

โดยสังเขป จุดที่ ๑ ก่อสร้างถนนคอนกรีตเสริมเหล็ก กว้าง ๖.๐๐ เมตร ยาว ๗๔.๐๐ เมตร หนา ๐.๑๕ เมตร หรือมีพื้นที่ ค.ส.ล. ไม่น้อยกว่า ๔๔๔.๐๐ ตารางเมตร

จุดที่ ๒ ก่อสร้างถนนคอนกรีตเสริมเหล็ก กว้าง ๖.๐๐ เมตร ยาว ๑๒๕.๐๐ เมตร หนา ๐.๑๕ เมตร หรือมีพื้นที่ ค.ส.ล. ไม่น้อยกว่า ๗๕๐.๐๐ ตารางเมตร (รายละเอียดตามแบบเทศบาลตำบลหนองน้ำใสกำหนด)

๕. ราคากลางคำนวณ ณ วันที่ ๑๘ กันยายน ๒๕๖๓ เป็นเงิน ๕๙๘,๐๐๐.- บาท (-ห้าแสนเก้าหมื่นแปดพันบาทถ้วน-)

๖. บัญชีประมาณการราคากลาง

- ๖.๑ แบบสรุปราคางานก่อสร้างทางสะพานและท่อเหลี่ยม
- ๖.๒ สรุปผลการประมาณราคาก่อสร้าง

๗. รายชื่อคณะกรรมการกำหนดราคากลาง

๗.๑ นายวิเชียร อยู่รักษาสิทธิ์	ตำแหน่ง	ปลัดเทศบาล	ประธานกรรมการ
๗.๒ นางสาวธนิดา ธนาคมเพชร	ตำแหน่ง	นักพัฒนาชุมชน	กรรมการ
๗.๓ นายณรงค์ศักดิ์ พลโดด	ตำแหน่ง	ผู้ช่วยนายช่างโยธา	กรรมการ

สรุปผลการประมาณราคาก่อสร้าง

ส่วนราชการ เทศบาลตำบลหนองน้ำใส กรมส่งเสริมการปกครองส่วนท้องถิ่น กระทรวงมหาดไทย

ประเภทงาน งานทาง ผิวจราจรแบบ คอนกรีตเสริมเหล็ก หน้า 0.15 ม.

จุดที่ 1 ขนาดกว้าง 6.00 เมตร ยาว 74.00 เมตร หรือมีพื้นที่ ค.ส.ล. ไม่น้อยกว่า 444.00 ตารางเมตร

จุดที่ 2 ขนาดกว้าง 6.00 เมตร ยาว 125.00 เมตร หรือมีพื้นที่ ค.ส.ล. ไม่น้อยกว่า 750.00 ตารางเมตร

สถานที่ก่อสร้าง สายทางทุกคุ้ม บ้านหนองผักบุ้ง หมู่ที่ 11 ตำบลหนองน้ำใส อำเภอสีคิ้ว จังหวัดนครราชสีมา

เจ้าของงาน เทศบาลตำบลหนองน้ำใส

ประมาณการตามแบบสรุป จำนวน 1 แผ่น ตามแบบเลขที่

ประมาณราคา เมื่อวันที่ 18 กันยายน 2563

ลำดับที่	รายการ	รวมค่างานต้นทุน	Factor F	รวมค่าก่อสร้าง	หมายเหตุ
1	ประเภทงานทาง	440,005.40	1.3607	598,715.35	Factor F
2	ประเภทงานสะพานและท่อเหลี่ยม	-	-	-	- เงินล่วงหน้าจ่าย 0.0%
					- ดอกเบี้ยเงินกู้ 0.0%
					- เงินประกันผลงานหัก 5.0%
					- เงินภาษีมูลค่าเพิ่ม 7.0%
	รวมเป็นค่าก่อสร้าง			598,715.35	ระยะเวลาก่อสร้าง 60 วัน
สรุป	คิดเป็นเงินค่าก่อสร้างประมาณ		ปรับยอด	598,000.00	
(ห้าแสนเก้าหมื่นแปดพันบาทถ้วน)					

ความยาวถนน 0.199 กม. เฉลี่ยราคา ตร.ม. ละ 500.00 บาท

คณะกรรมการกำหนดราคากลางได้ตรวจสอบแล้ว

เห็นชอบให้ประมาณราคานี้เป็นราคากลาง

เมื่อวันที่

(ลงชื่อ) ประธานกรรมการกำหนดราคากลาง

นายวิเชียร อยู่รักษาสิทธิ์

ปลัดเทศบาลตำบลหนองน้ำใส

(ลงชื่อ) กรรมการกำหนดราคากลาง

นางสาวธนิดา ธนาคมเพชร

นักพัฒนาชุมชน

(ลงชื่อ) กรรมการกำหนดราคากลาง

นายณรงค์ศักดิ์ พลโตด

ผู้ช่วยนายช่างโยธา

แบบสรุปราคากลางงานก่อสร้างทาง สะพาน และท่อเหลี่ยม

โครงการก่อสร้างถนนคอนกรีตเสริมเหล็ก สายทางทุกคุ้ม บ้านหนองผักบุ้ง หมู่ที่ 11 ตำบลหนองน้ำใส อำเภอสีคิ้ว จังหวัดนครราชสีมา

ปริมาณงาน จุดที่ 1 ก่อสร้างถนนค.ส.ล. ขนาดกว้าง 6.00 เมตร ยาว 74 เมตร หนา 0.15 เมตร หรือมีพื้นที่ ค.ส.ล. ไม่น้อยกว่า 444 ตารางเมตร

จุดที่ 2 ก่อสร้างถนนค.ส.ล. ขนาดกว้าง 6.00 เมตร ยาว 125 เมตร หนา 0.15 เมตร หรือมีพื้นที่ ค.ส.ล. ไม่น้อยกว่า 750 ตารางเมตร

ลำดับ	รายการ	หน่วย	จำนวน	ราคาต่อหน่วย	ราคาทุน	F _N	ราคาต่อหน่วยx F _N	ราคากลาง	หมายเหตุ
1	งานปรับเกลี่ยแต่งคันทางเดิม	ตร.ม.	-	1.62	-	-	-	-	
2	งานขุดหรือคันทางเดิมแล้วบดทับ(หินคลุก)	ตร.ม.	1,194.00	13.04	15,569.76	1.3607	17.74	21,185.77	
3	งานทรายรองใต้ผิวทางคอนกรีต	ลบ.ม.	59.70	454.09	27,109.17	1.3607	617.88	36,887.45	ลบ.ม.หลวม
4	ผิวทางปอร์ตแลนด์ซีเมนต์คอนกรีต หนา 0.15 ม.	ตร.ม.	1,194.00	317.52	379,118.88	1.3607	432.05	515,867.06	
5	Expansion Joint	ม.	18.00	158.79	2,858.22	1.3607	216.07	3,889.18	
6	Contraction Joint	ม.	96.00	80.31	7,709.76	1.3607	109.28	10,490.67	
7	Longitudinal Joint	ม.	199.00	38.39	7,639.61	1.3607	52.24	10,395.22	
8	งานไหล่ทาง	ลบ.ม.	-	-	-	-	-	-	ลบ.ม.หลวม
					440,005.40		รวม	598,715.35	
					ตัวอักษร (-ห้าแสนเก้าหมื่นแปดพันบาทถ้วน-)		ปรับยอด	598,000.00	

① ผลรวมค่างานต้นทุนงานก่อสร้าง

= 440,005.40

② ค่า FACTOR F งานก่อสร้างทาง

= 1.3607

ความยาวถนน 0.199 กม. เฉลี่ยราคา ตร.ม. ละ = 500.00 บาท



โครงการก่อสร้างถนนคอนกรีตเสริมเหล็กทุกคูม หมู่ที่ 11 บ้านหนองผักนึ่ง

รายละเอียดงานก่อสร้าง

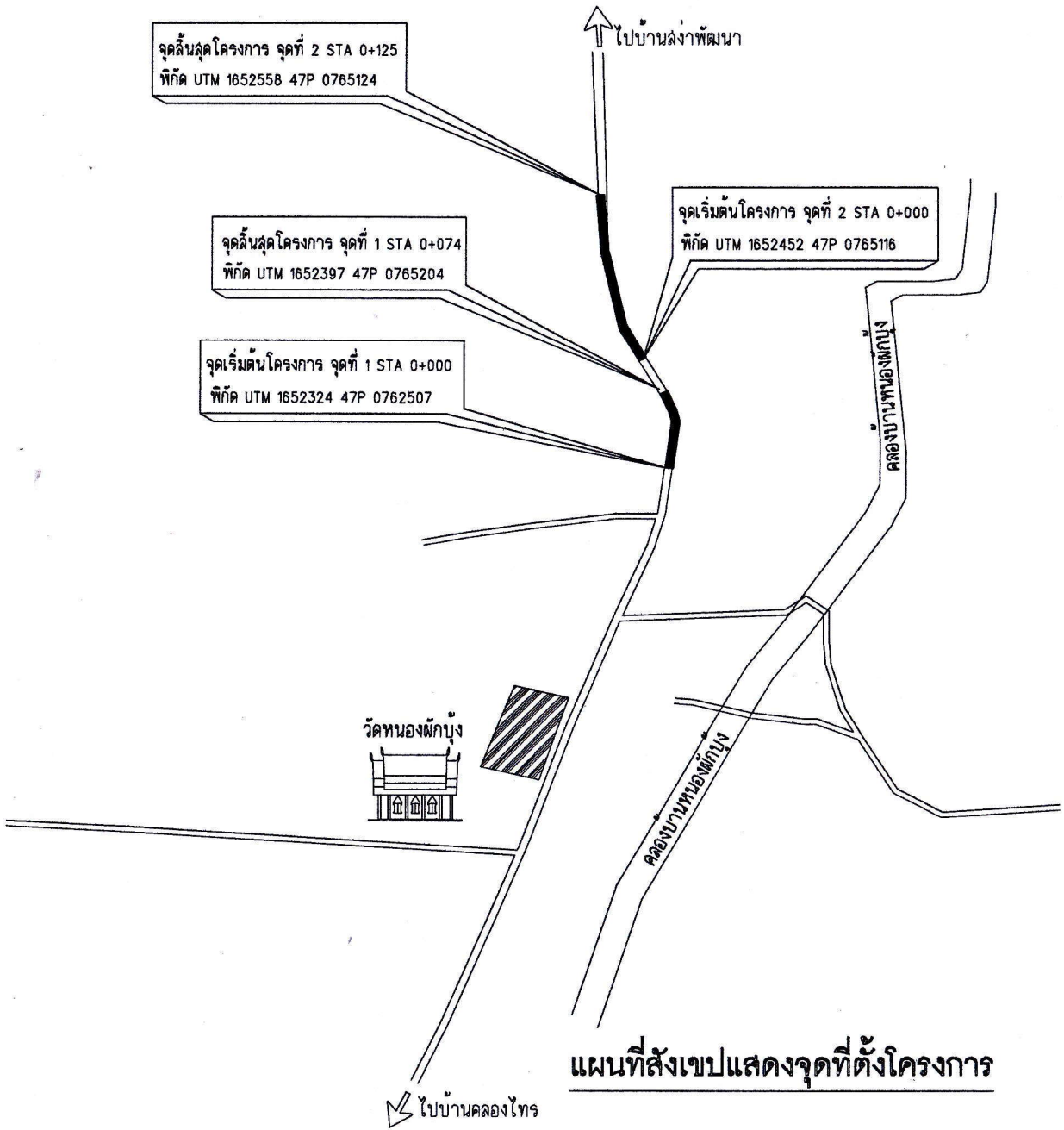
จุดที่ 1 ก่อสร้างถนนคอนกรีตเสริมเหล็ก กว้าง 6 เมตร ยาว 74 เมตร ทน 0.15 เมตร หรือมีพื้นที่ ค.ส.ล. ไม่น้อยกว่า 444 ตารางเมตร

จุดที่ 2 ก่อสร้างถนนคอนกรีตเสริมเหล็ก กว้าง 6 เมตร ยาว 125 เมตร ทน 0.15 เมตร หรือมีพื้นที่ ค.ส.ล. ไม่น้อยกว่า 750 ตารางเมตร

(รายละเอียดตามแบบ เทศบาลตำบลหนองน้ำใสกำหนด)

สถานที่ก่อสร้าง

หมู่ที่ 11 บ้านหนองผักนึ่ง ตำบลหนองน้ำใส อำเภอสัตตวั จังหวัดนครราชสีมา



แผนที่สังเขปแสดงจุดที่ตั้งโครงการ




สำนักงานเทศบาลตำบลหนองน้ำใส
อำเภอสีคิ้ว จังหวัดนครราชสีมา


โครงการ
โครงการก่อสร้างถนนคอนกรีตเสริมเหล็ก
ทุกคูม หมู่ที่ 11 บ้านหนองผักนึ่ง

สถานที่ก่อสร้าง
หมู่ที่ 11 บ้านหนองผักนึ่ง
ต.หนองน้ำใส อ.สีคิ้ว จ.นครราชสีมา

สำรวจ

(นายณรงค์ศักดิ์ พลโคต)
ผู้ช่วยนายช่างโยธา

เขียนแบบ

(นายวิษณุ ชัดโพธิ์)
นายช่างไฟฟ้า

ตรวจสอบ

(นายสุภกริช คุ้มมงคล)
ผู้อำนวยการกองช่าง

เห็นชอบ

(นายวิเชียร อยู่รักษาสิทธิ์)
ปลัดเทศบาลตำบลหนองน้ำใส

อนุมัติ

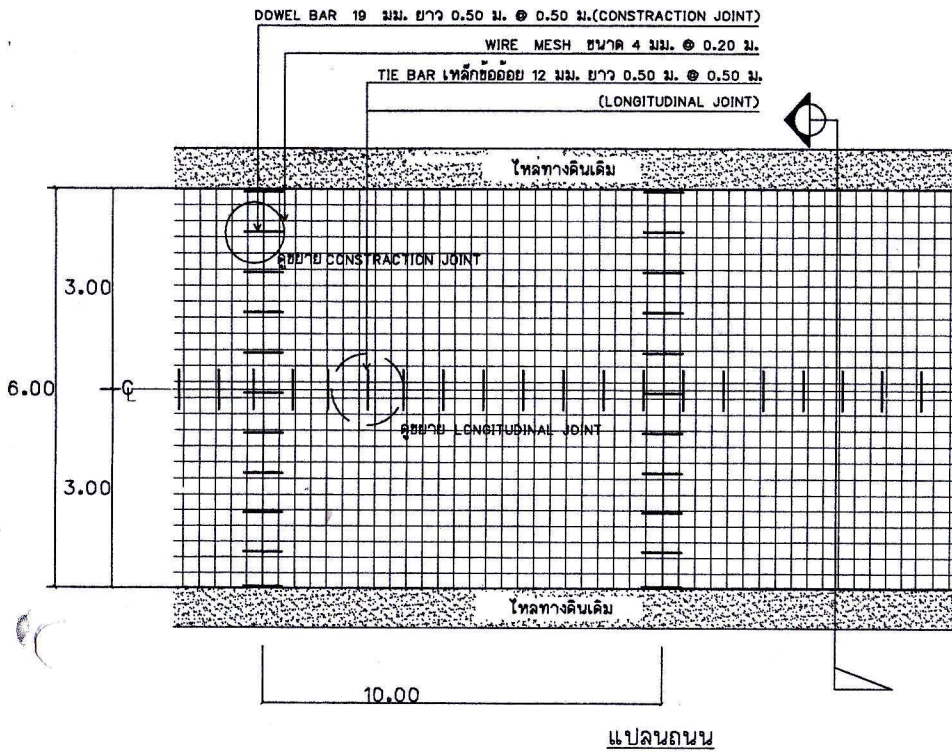
(นายสมพร ทิมทอบล)
นายกเทศมนตรีตำบลหนองน้ำใส

แบบแสดง
แผนที่สังเขปแสดงบริเวณ
จุดที่ตั้งโครงการ

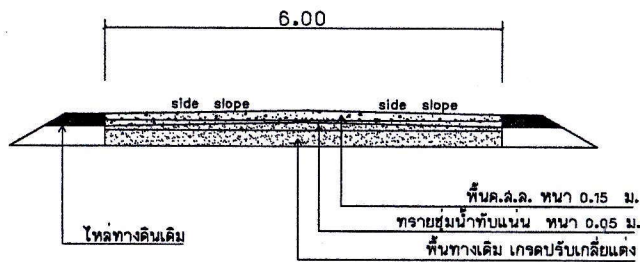
มาตราส่วน ไม่มี

วัน/เดือน/ปี 14 / 8 / 2561

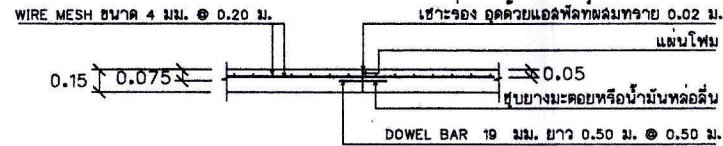
แผ่นที่	จำนวนแผ่น
1	3



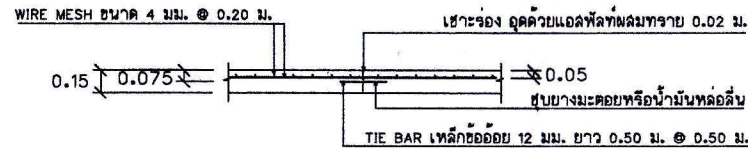
แปลนถนน



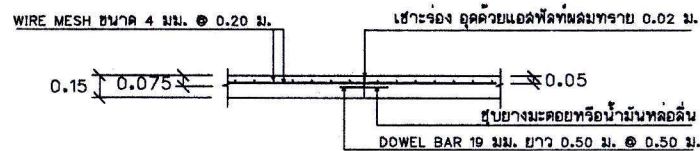
รูปตัด



ขยายรอยต่อ EXPANSION JOINT



ขยายรอยต่อ LONGITUDINAL JOINT



ขยายรอยต่อ CONSTRUCTION JOINT

รายการประกอบแบบ

1. มิติต่างๆ ที่แสดงไว้เป็นเมตร นอกจากจะระบุไว้เป็นอย่างอื่น
2. ใช้คอนกรีตโครงสร้าง อัตราส่วน 1:2:4 (280 กก./ตร.ซม.)
3. วัสดุผสม ทราย หิน ต้องไม่มีวัสดุอื่นเจือปนอยู่ และน้ำต้องเป็นน้ำสะอาด ปราศจากสิ่งเจือปน
4. ให้ใช้เหล็กตะแกรงไวเมท ขนาดเส้นผ่าศูนย์กลาง 4 มม. @ 0.20 ม.
5. รอยต่อเพื่อการขยายตัว (EXPANSION JOINT) ต้องก่อสร้างทุกระยะ 50 ม.
6. วัสดุยาอุดรอยต่อคอนกรีตแบบฉีดพ่นชนิดเทร้อน (CONCRETE JOINT SEALER HOT - Poured ELASTIC TYPE) ตาม มอก.479
7. เหล็กเสริมใช้เหล็กมาตรฐาน มอก.20 และ มอก.24
8. ส่วนนูนคอนกรีต (SLUMP) ไม่มากกว่า 7 ซม. และแรงอัด (COMPRESSIVE STRENGTH) ของแท่งคอนกรีตตัวอย่างขนาด 15x15x15 ซม. ที่ 28 วัน ต้องไม่น้อยกว่า 280 กก./ตร.ซม.
9. เหล็กเสริมใช้เหล็กมาตรฐาน มอก.20 และ มอก.24
10. การทำผิวหน้าคอนกรีตให้หยาบ ให้ทำโดยลากไม้แปรงกวาดจากขอบด้านหนึ่งไปยังขอบอีกด้านหนึ่งโดยร่องที่เกิดจะต้องลึกไม่เกิน 2 มม.
11. ถนน คสล. ระบายน้ำทุกจราจรไม่เกิน 15 ซม. (รถ 2 เหล็ก 4 ล้อ ยาง 6 เส้น) เหมาะสำหรับการก่อสร้างถนนภายในหมู่บ้าน ที่มีปริมาณการจราจรต่ำ ไม่เกิน 200 คัน/วัน ปริมาณรถบรรทุกหนัก 5 x



สำนักงานเทศบาลตำบลหนองน้ำใส
อำเภอศีขร์ จังหวัดนครราชสีมา

โครงการ

โครงการก่อสร้างถนนคอนกรีตเสริมเหล็ก
ทุกคูม หมู่ที่ 11 บ้านหนองผักบุ้ง

สถานที่ก่อสร้าง

หมู่ที่ 11 บ้านหนองผักบุ้ง
ต.หนองน้ำใส อ.ศีขร์ จ.นครราชสีมา

สำรวจ

(นายณรงศักดิ์ พลโคต)
ผู้ช่วยนายช่างโยธา

เขียนแบบ

(นายวิษณุ ชัดโพธิ์)
นายช่างไฟฟ้า

ตรวจสอบ

(นายสุกรี ศรีมงคล)
ผู้อำนวยการกองช่าง

เห็นชอบ

(นายวิเชียร อนุรักษ์สิทธิ์)
ปลัดเทศบาลตำบลหนองน้ำใส

อนุมัติ

(นายสมพร พมพุด)
นายกเทศมนตรีตำบลหนองน้ำใส

แบบแสดง

รูปตัดโครงสร้างทาง

มาตราส่วน

ไม่มี

วัน/เดือน/ปี

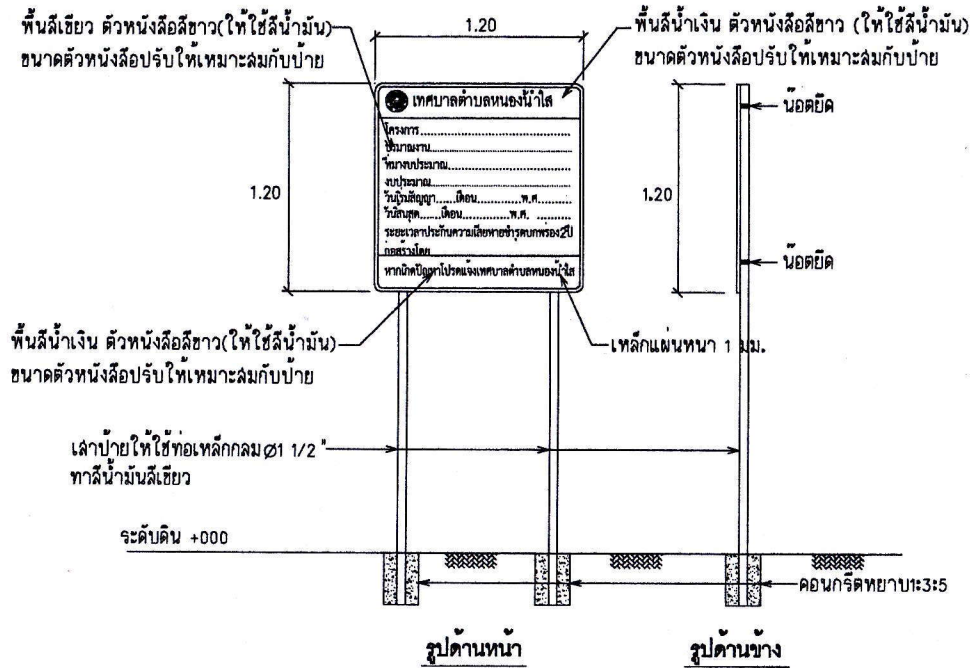
14 / 8 / 2561

แผ่นที่

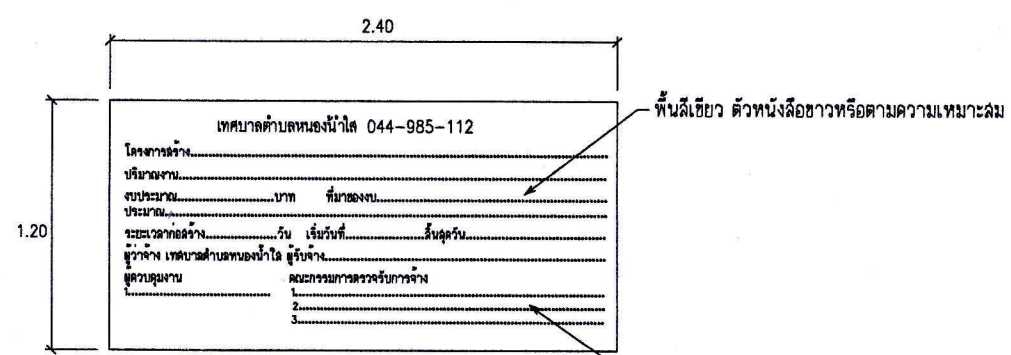
จำนวนแผ่น

2

3



แบบป้ายโครงการ



แบบป้ายประชาสัมพันธ์โครงการ



สำนักงานเทศบาลตำบลหนองน้ำใส
อำเภอสีคิ้ว จังหวัดนครราชสีมา

โครงการ
โครงการก่อสร้างถนนคอนกรีตเสริมเหล็ก
ทุกคูม หมู่ที่ 11 บ้านหนองผักบุ้ง

สถานที่ก่อสร้าง
หมู่ที่ 11 บ้านหนองผักบุ้ง
ต.หนองน้ำใส อ.สีคิ้ว จ.นครราชสีมา

สำรวจ

(นายณรงศักดิ์ พลโตด)
ผู้อำนวยการช่างโยธา

เขียนแบบ

(นายวิชณ อดโพธิ์)
นายช่างไฟฟ้า

ตรวจสอบ

(นายลฤภัย คุณมงคล)
ผู้อำนวยการกองช่าง

เห็นชอบ

(นายวิเชียร อยุ่รักษาสีสิทธิ์)
ปลัดเทศบาลตำบลหนองน้ำใส

อนุมัติ

(นายฉัตรพร พิมพ์อุบล)
นายกเทศมนตรีตำบลหนองน้ำใส

แบบแสดง
ป้ายโครงการ
ป้ายประชาสัมพันธ์โครงการ

มาตราส่วน ไม่มี

วัน/เดือน/ปี 14 / 8 / 2561

แผ่นที่	จำนวนแผ่น
3	3