

ตารางแสดงวงเงินงบประมาณที่ได้รับจัดสรรและราคากลางในงานจ้างก่อสร้าง

๑. ชื่อโครงการ โครงการก่อสร้างถนน ค.ส.ล. สายซอย ๒ หมู่ที่ ๑๒ บ้านลาดพัฒนา
หน่วยงานเจ้าของโครงการ กองช่าง เทศบาลตำบลหนองน้ำใส
๒. วงเงินงบประมาณที่ได้รับจัดสรร ๓๑๖,๐๐๐.- บาท (-สามแสนหนึ่งหมื่นหกพันบาทถ้วน-)
๓. ลักษณะงาน

โดยสังเขป ก่อสร้างถนน ค.ส.ล. ขนาดกว้าง ๕.๐๐ เมตร ยาว ๑๒๐ เมตร หนา ๐.๑๕ เมตร หรือมีพื้นที่ ค.ส.ล. ไม่น้อยกว่า ๖๐๐ ตารางเมตร (รายละเอียดตามแบบ เทศบาลตำบลหนองน้ำใส)

๔. ราคากลางคำนวณ ณ วันที่.....๒๔.....กรกฎาคม ๒๕๖๑.....เป็นเงิน.....๓๑๗,๐๐๐.-.....บาท

๕. บัญชีประมาณการราคากลาง

๕.๑ แบบแสดงรายการปริมาณงานและราคา (แบบ ปร.๔)

๕.๒ แบบสรุปค่าก่อสร้าง (แบบ ปร.๕)

๖. รายชื่อคณะกรรมการกำหนดราคากลาง

๖.๑ นายวิสิทธิ์ ศรีภัทรภาสัน	ตำแหน่ง	รองปลัดเทศบาลตำบลหนองน้ำใส	ประธานกรรมการ
๖.๒ นายสุกรีชัย ศุภมงคล	ตำแหน่ง	ผู้อำนวยการกองช่าง	กรรมการ
๖.๓ นายกัมปนาท กฤษตมาพันธ์	ตำแหน่ง	ผู้อำนวยการกองการศึกษา	กรรมการ

สรุปผลการประมาณราคาค่าก่อสร้าง

ชื่อโครงการ โครงการก่อสร้าง ถนน ค.ส.ล. สายซอย 2 หมู่ที่ 12 บ้านลาดพัฒนา
 ปริมาณงาน ก่อสร้างถนน ค.ส.ล. ขนาดกว้าง 5 เมตร ยาว 120 เมตร หนา 0.15 เมตร หรือมีพื้นที่ ค.ส.ล. ไม่น้อยกว่า 600 ตารางเมตร
 ส่วนราชการ คณะกรรมการกำหนดราคากลาง เทศบาลตำบลหนองน้ำใส
 สถานที่ก่อสร้าง หมู่ที่ 12 บ้านลาดพัฒนา ตำบลหนองน้ำใส อำเภอสีคิ้ว จังหวัดนครราชสีมา
 เจ้าของทาง เทศบาลตำบลหนองน้ำใส
 ประมาณราคาตามแบบสรุปฯ จำนวน 2 แผ่น
 กำหนดราคากลางเมื่อ วันที่ 24 กรกฎาคม 2561 ราคาน้ำมัน 29.26 บาท/ลิตร ระยะเวลาก่อสร้าง 60 วัน

ลำดับที่	รายการ	รวมค่างานต้นทุน	Factor F	รวมค่าก่อสร้าง	หมายเหตุ
1	ประเภทงานทาง	233,079.01	1.3624	317,539.50	Factor F - เงินล่วงหน้าจ่าย 0.0% - ดอกเบี้ยเงินกู้ 6.0% - เงินประกันผลงานหัก 0.0% - เงินภาษีมูลค่าเพิ่ม 7.0%
สรุป	รวมค่าก่อสร้างเป็นเงิน			317,539.50	ระยะเวลาก่อสร้าง 60 วัน
	คิดเป็นเงินงบประมาณค่าก่อสร้างทั้งสิ้น			317,000.00	
	(สามแสนหนึ่งหมื่นเจ็ดพันบาทถ้วน)				
ความยาวถนน 0.120 กม.		เฉลี่ยราคา ตร.ม. ละ		528.00 บาท	

คณะกรรมการกำหนดราคากลางได้ตรวจสอบแล้วเห็นชอบให้
 ประมาณราคานี้เป็นราคากลางเมื่อวันที่ 24 กรกฎาคม 2561

ลงชื่อ..... ประธานกรรมการฯ

(นายทวีสิทธิ์ ศรีภักธภาสณ์)

รองปลัดเทศบาลตำบลหนองน้ำใส

ลงชื่อ..... กรรมการฯ

(นายสุกรีย์ คุ้มมงคล)

ผู้อำนวยการกองช่าง

ลงชื่อ..... กรรมการฯ

(นายกำปนาท กฤษตมาพันธ์)

ผู้อำนวยการกองการศึกษา

ปริมาณงาน ก่อสร้างถนน ค.ส.ล. ขนาดกว้าง 5 เมตร ยาว 120 เมตร ทน 0.15 เมตร หรือมีพื้นที่ ค.ส.ล. ไม่น้อยกว่า 600 ตารางเมตร

ส่วนราชการ คณะกรรมการกำหนดราคากลาง เทศบาลตำบลหนองน้ำใส

สถานที่ก่อสร้าง หมู่ที่ 12 บ้านลาดพัฒนา ตำบลหนองน้ำใส อำเภอสีคิ้ว จังหวัดนครราชสีมา

เจ้าของทาง เทศบาลตำบลหนองน้ำใส

กำหนดราคากลางเมื่อ วันที่ 24 กรกฎาคม 2561 ราคาน้ำมัน 29.26 บาท/ลิตร

ลำดับ ที่	รายการ	หน่วย	จำนวน	ราคาต่อ หน่วย	ราคาทุน	₹	ราคาต่อ หน่วย ₹	ราคากลาง	หมายเหตุ
1	งานดินคันทาง								
	งานขุดหรือคันทางเดิมและปรับแก้ไขแต่ง	ตร.ม.	600.00	7.23	4,336.00	1.3624	9.84	5,904.00	
2	งานโครงสร้างทาง และผิวจราจร คสล.								
	ทรายหยาบอัดแน่น ทน 0.05 ม.	ลบ.ม	30.00	440.00	13,200.00	1.3624	599.45	17,983.50	
	ผิวจราจร คสล. ทน 0.15 ม.	ตร.ม.	600.00	359.24	215,543.01	1.3624	489.42	293,652.00	
	รวมค่างานต้นทุนงานทาง				233,079.01			317,539.50	
	รวมค่างานก่อสร้างโดยประมาณ							317,539.50	
	คิดเป็นค่าก่อสร้างโดยประมาณ							317,000.00	
(สามแสนหนึ่งหมื่นเจ็ดพันบาทถ้วน)									

คณะกรรมการกำหนดราคากลางได้ตรวจสอบแล้วเห็นชอบให้
ประมาณราคานี้เป็นราคากลางเมื่อวันที่ 24 กรกฎาคม 2561

ลงชื่อ..... ประธานกรรมการ

(นายทวีสิทธิ์ ศรีภักทรภาสัน)

รองปลัดเทศบาลตำบลหนองน้ำใส

ลงชื่อ..... กรรมการ

(นายสุกรีย์ ศุภมงคล)

ผู้อำนวยการกองช่าง

ลงชื่อ..... กรรมการ

(นายกัมปนาท กฤษตมาพันธ์)

ผู้อำนวยการกองการศึกษา

โครงการ

ก่อสร้างถนน ค.ส.ล. สายชอย 2 หมู่ที่ 12 บ้านลาดพัฒนา

มีพื้นที่ 600.00 ตร.ม. ระยะทาง 0.120 กม.

ลำดับ ที่	รายการ	จำนวน	หน่วย	ราคาวัสดุ	ค่าดำเนินการ	ค่าวัสดุ+ ค่าดำเนินการ	จำนวนเงิน (บาท)	หมายเหตุ
1	คอนกรีต 240 Ksc	90.00	ลบ.ม.	1,908.88	-	1,908.88	171,799.20	หนา 15 ซม.
2	ค่าขนส่งคอนกรีต ในโครงการ	90.00	ลบ.ม.	-	-	-	-	
3	ค่าเหล็กตะแกรง Wire Mesh	600.00	ตร.ม.	40.00	5.00	45.00	27,000.00	
4	ค่าแบบข้างติดตามยาว 2 ข้าง	120.00	ม.	-	20.60	20.60	2,472.00	
5	ค่าปูนผิวคอนกรีต	600.00	ตร.ม.	-	12.07	12.07	7,242.00	
6	ค่าบ่มผิวคอนกรีต	600.00	ตร.ม.	-	-	-	-	
7	เหล็ก DOWEL BAR (RB 19 มม.)	121.00	กก.	20.05	2.90	22.95	2,777.01	
8	เหล็ก TIE BAR (DB 12 มม.)	117.00	กก.	22.29	3.30	25.59	2,993.80	
9	ค่าตัดรอยต่อคอนกรีต และหยอดยาง	-	ม.	-	-	-	-	
10	MATIC JOINT SEALER	68.00	ลิตร	18.00	-	18.00	1,224.00	
11	แผ่นโพนรอง joint	1.00	แผ่น	35.00	-	35.00	35.00	
รวมค่างานต้นทุนงานทาง							215,543.01	
รวมค่างาน / ตารางเมตร							359.24	



โครงการก่อสร้างถนนคอนกรีตเสริมเหล็กสายซอย 2 หมู่ที่ 12 บ้านลาดพัฒนา

รายละเอียดงานก่อสร้าง

ก่อสร้างถนนคอนกรีตเสริมเหล็ก กว้าง 5 เมตร ยาว 120 เมตร หนา 0.15 เมตร หรือมีพื้นที่ ค.ส.ล. ไม่น้อยกว่า 600 ตารางเมตร
(รายละเอียดตามแบบ เทศบาลตำบลหนองน้ำใสกำหนด)

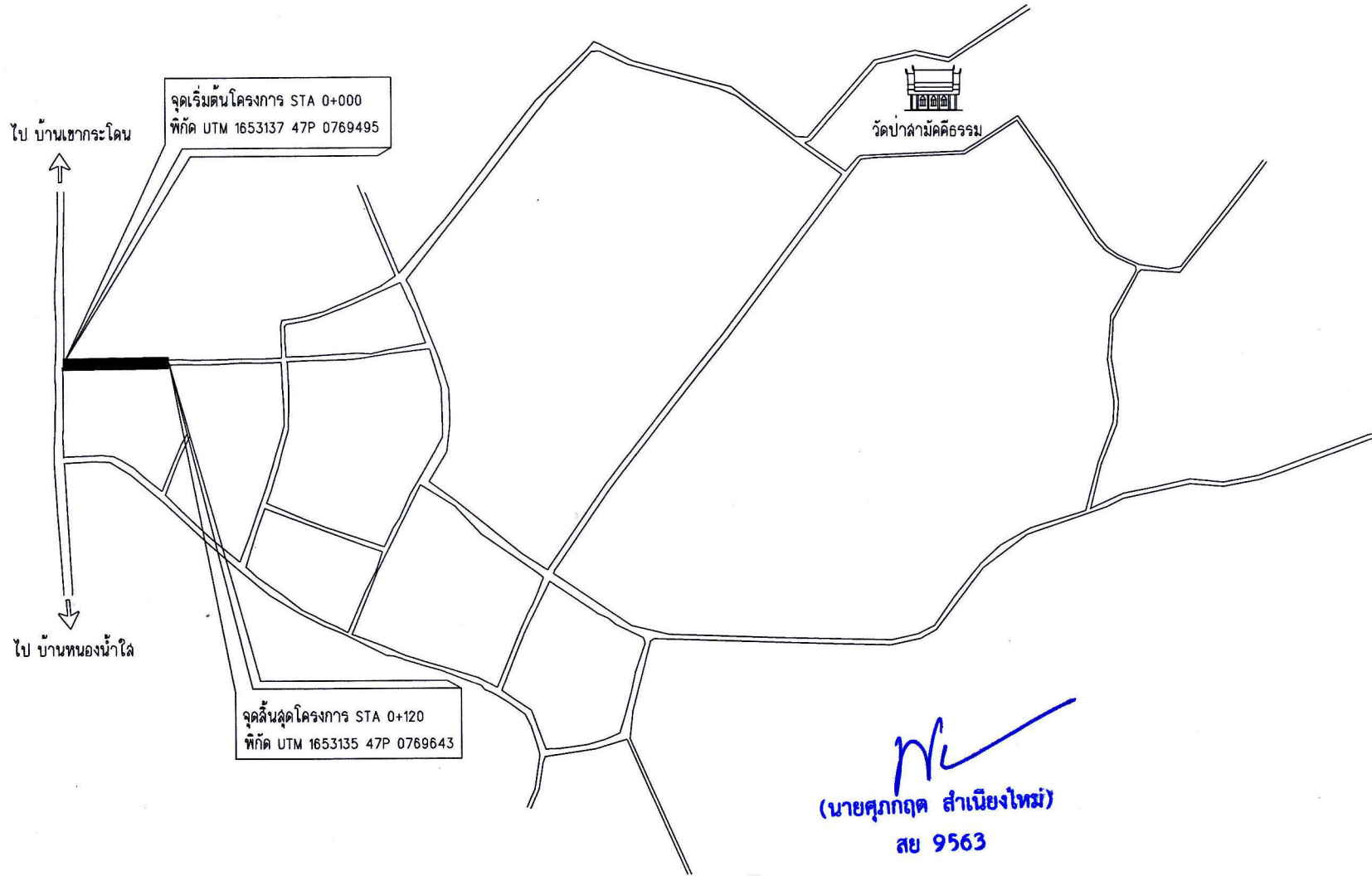
สถานที่ก่อสร้าง

หมู่ที่ 12 บ้านลาดพัฒนา ตำบลหนองน้ำใส อำเภอสีคิ้ว จังหวัดนครราชสีมา


(นายศุภกฤต สำเนียงไหม)
สย. 9563



โครงการก่อสร้างถนนคอนกรีตเสริมเหล็กสายชอย 2 หมู่ที่ 12 บ้านลาดพัฒนา




(นายศุภกฤต สำเนียงโหม)
สย 9563

แผนที่สังเขปแสดงจุดที่ตั้งโครงการ



สำนักงานเทศบาลตำบลหนองน้ำไผ่
อำเภอสีคิ้ว จังหวัดนครราชสีมา


โครงการ

โครงการก่อสร้างถนนคอนกรีตเสริมเหล็ก
สายชอย 2 หมู่ที่ 12 บ้านลาดพัฒนา


สถานที่ก่อสร้าง

หมู่ที่ 12 บ้านลาดพัฒนา
ต.หนองน้ำไผ่ อ.สีคิ้ว จ.นครราชสีมา

สำรวจ


(นายณรงค์ศักดิ์ พลโคด)
ผู้ช่วยนายช่างโยธา

เขียนแบบ


(นายวิษณุ ชัดโพธิ์)
นายช่างไฟฟ้า

ตรวจสอบ


(นายสุกรีัย คุภมั่งศิลป์)
ผู้อำนวยการกองช่าง

เห็นชอบ


(นายคมคาย วิชัยสุชาติ)
ปลัดเทศบาลตำบลหนองน้ำไผ่

อนุมัติ


(นายสมพร ทิมทอบูล)
นายกเทศมนตรีตำบลหนองน้ำไผ่

แบบแสดง

แผนที่สังเขปแสดงบริเวณ
จุดที่ตั้งโครงการ

มาตราส่วน ไม่มี

วัน/เดือน/ปี 5 / 3 / 2561

แผ่นที่	จำนวนแผ่น
1	3



สำนักงานเทศบาลตำบลหนองน้ำใส
อำเภอเสียว จังหวัดนครราชสีมา

โครงการ
โครงการก่อสร้างถนนคอนกรีตเสริมเหล็ก
สายช้อย 2 หมู่ที่ 12 บ้านลาดพัฒนา

สถานที่ก่อสร้าง
หมู่ที่ 12 บ้านลาดพัฒนา
ต.หนองน้ำใส อ.เสียว จ.นครราชสีมา

สำรวจ
(นายณรงค์ศักดิ์ พลโคต)
ผู้ช่วยนายช่างโยธา

เขียนแบบ
(นายวิษณุ ชัดโพธิ์)
นายช่างไฟฟ้า

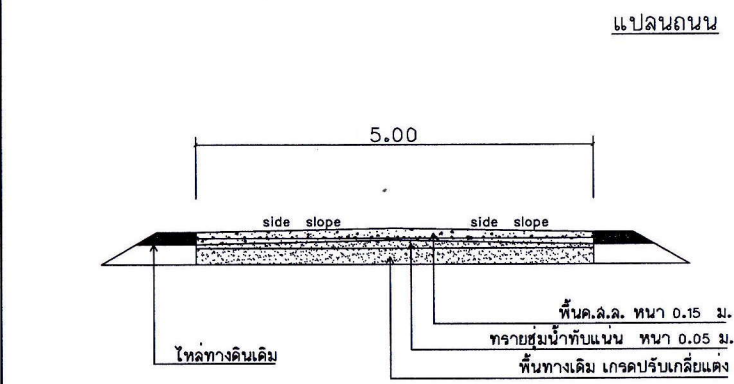
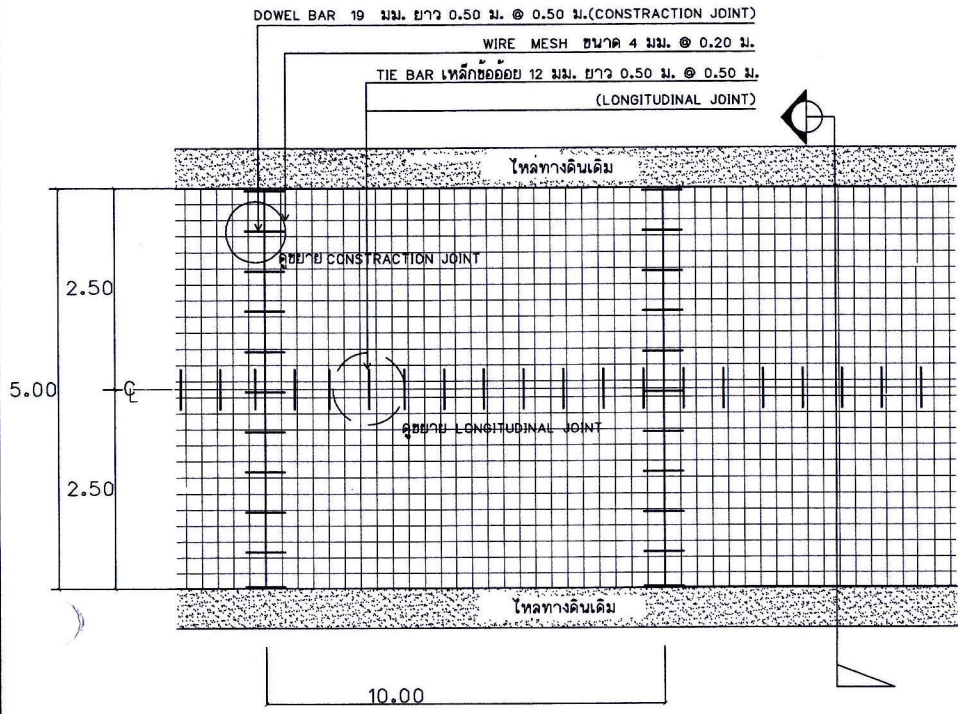
ตรวจสอบ
(นายสุภกริช คุ้มมงคล)
ผู้อำนวยการกองช่าง

เห็นชอบ
(นายคมคาย วิชัยสุชาติ)
ปลัดเทศบาลตำบลหนองน้ำใส

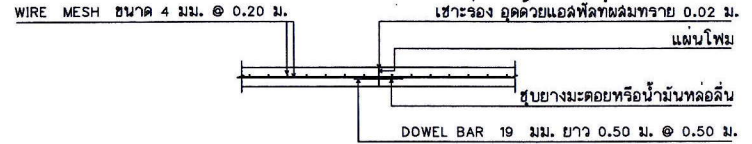
อนุมัติ
(นายฉัตรพร พิมพ์บุล)
นายกเทศมนตรีตำบลหนองน้ำใส

แบบแสดง
รูปตัดโครงสร้างทาง

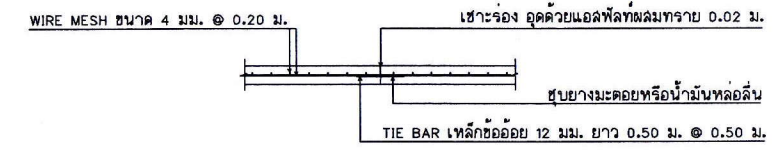
มาตราส่วน	ไม่มี
วัน/เดือน/ปี	5 / 3 / 2561
แผ่นที่	จำนวนแผ่น
2	3



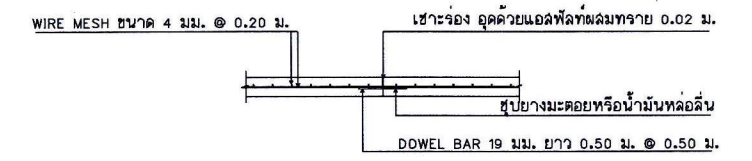
รูปตัด



ขยายรอยต่อ EXPANSION JOINT



ขยายรอยต่อ LONGITUDINAL JOINT



ขยายรอยต่อ CONSTRUCTION JOINT

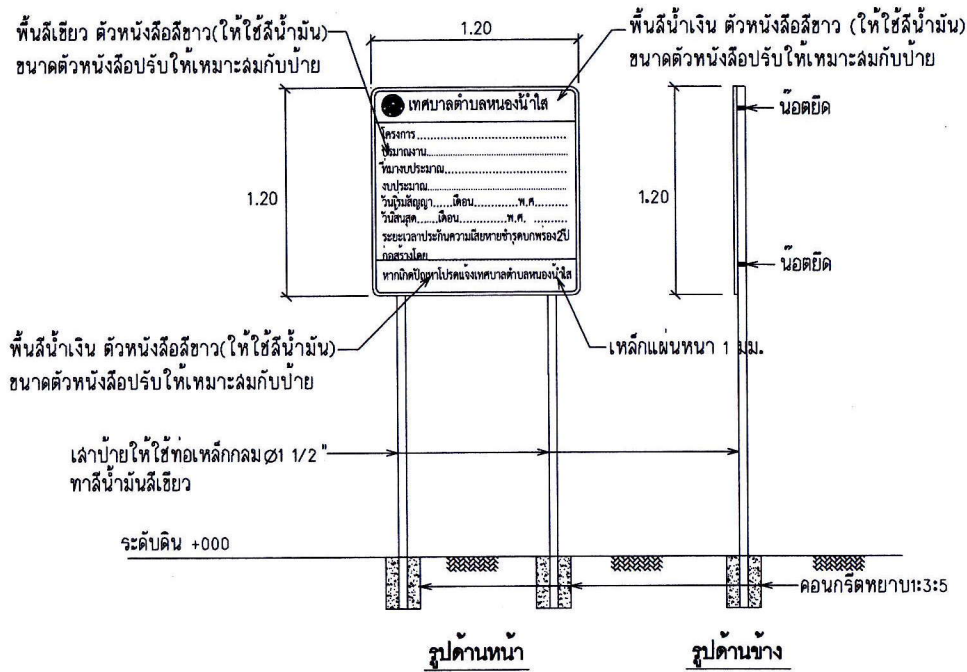
รายการประกอบแบบ

- มีคี่ต่างา ที่แสดงไว้เป็นเมตร นอกจากจะระบุไว้เป็นอย่างอื่น
- ใช้คอนกรีตโครงสร้าง อัตราส่วน ๓:๒:๔
- วัสดุผสม ทราย หิน ต้องไม่มีวัสดุอื่นเจือปนอยู่ และน้ำต้องเป็นน้ำสะอาด ปราศจากสิ่งเจือปน
- ให้ใช้เหล็กตะแกรงไวเมท ขนาดเส้นผ่าศูนย์กลาง 4 มม. @ 0.20 ม.
- รอยต่อเพื่อการขยายตัว (EXPANSION JOINT) ต้องก่อสร้างทุกระยะ 50 ม.
- ลวดเย็บคอนกรีต (SLUMP) ไม่มากกว่า 7 ซม. และแรงอัด (COMPRESSIVE STRENGTH) ของแท่งคอนกรีตตัวอย่างขนาด 15x15x15 ซม. ที่ 28 วัน ต้องไม่น้อยกว่า ๒๕ กก./ตร.ซม.
- การทำผิวหน้าคอนกรีตให้พยายาม ให้ทำโดยลากไม้แบงกวาดจากขอบด้านหนึ่งไปยังขอบอีกด้านหนึ่งโดยร่องที่เกิดขึ้นจะต้องลึกไม่เกิน 2 มม.

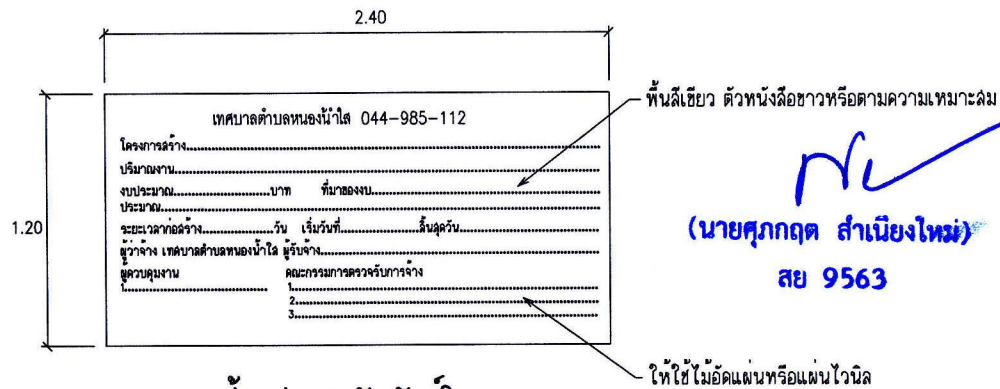
(นายสุภกริช คุ้มมงคล) (นายนิยงใหม่)

สย 9563

(นายสุภกริช คุ้มมงคล) (นายนิยงใหม่)
สย. 9563



แบบป้ายโครงการ



แบบป้ายประชาสัมพันธ์โครงการ

(นายศุภกฤต สำเนียงใหม่)
สย 9563



สำนักงานเทศบาลตำบลหนองน้ำใส
อำเภอสิคิ้ว จังหวัดนครราชสีมา

โครงการ

โครงการก่อสร้างถนนคอนกรีตเสริมเหล็ก
สายย่อย 2 หมู่ที่ 12 บ้านลาดพัฒนา

สถานที่ก่อสร้าง

หมู่ที่ 12 บ้านลาดพัฒนา
ต.หนองน้ำใส อ.สิคิ้ว จ.นครราชสีมา

สำรวจ

(นายณรงค์ศักดิ์ พลโคด)
ผู้ช่วยนายช่างโยธา

เขียนแบบ

(นายวิษณุ ชัดโพธิ์)
นายช่างไฟฟ้า

ตรวจสอบ

(นายสุภกรีย์ คู่ภมรงค์)
ผู้อำนวยการกองช่าง

เห็นชอบ

(นายคมคาย วิชัยสุชาติ)
ปลัดเทศบาลตำบลหนองน้ำใส

อนุมัติ

(นายล้อมเพชร พิมพ์อุบล)
นายกเทศมนตรีตำบลหนองน้ำใส

แบบแสดง

ป้ายโครงการ
ป้ายประชาสัมพันธ์โครงการ

มาตราส่วน

ไม่มี

วัน/เดือน/ปี

5 / 3 / 2561

แผ่นที่

จำนวนแผ่น

3

3