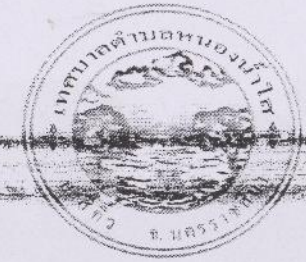


4. ทางเข้าออกถนนส่วนบุคคล ให้ปฏิบัติดังนี้

- ถนนส่วนบุคคลหรือทางที่มีประชาชนใช้สอย

คำร้องขออนุญาตตัดคั่นหินทางเท้า

เขียนที่.....



พร้อมกัน ขออนุญาตตัดคั่นหินทางเท้าได้กว้างไม่เกิน 8.00

วันที่.....เดือน.....ปี.....

เมตร รัศมีควม (ผศยปาก) เท่ากับความกว้างของทาง

ชาวพล.....อยู่.....ปี.....

เท้าแต่ไม่เกิน 5.00 เมตร

อยู่บ้านเลขที่.....ตรอก/ซอย

ถนน ตำบล/แขวง.....

อำเภอ..... จังหวัด.....

หมายเลขโทรศัพท์.....

คู่มือประชาชน

เกี่ยวกับการขออนุญาต

ตัดคั่นหิน ทางเท้า



- ถนนส่วนบุคคลที่อยู่ในบังคับตามกฎหมายควบคุม การจัดสรรที่ดิน ขออนุญาตให้ตัดคั่นหินทางเท้ากว้างเท่าผิวจราจรของถนน ที่กำหนดในข้อกำหนดของคณะกรรมการควบคุมการจัดสรรที่ดิน มีรัศมีควมโค้ง(ผศยปาก) เท่ากับความกว้างทางเท้าแต่ไม่เกิน 5.00 เมตร

ขอยื่นคำร้องขออนุญาตตัดคั่นหินทางเท้าต่อผู้อำนวยการทางหลวงเทศบาล ดังนี้

1. ทำการตัดคั่นหินทางเท้า (ระบุประเภทของคั่นหินทางเท้า).....ที่บริเวณ.....

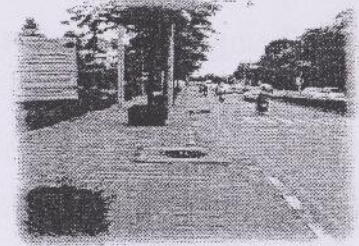
ตรอก/ซอย..... ถนน.....

ตำบล..... อำเภอ.....

จังหวัด..... คิดเป็นพื้นที่.....ตารางเมตร

2. พร้อมคำขอนี้ ข้าพเจ้าได้แนบเอกสารหลักฐานมาด้วยแล้ว คือ

- ใบอนุญาตก่อสร้าง (ถ้ามี)
- สำเนาบัตรประจำตัวประชาชน
- แผนผังสังเขปแสดงขอบเขตพื้นที่ที่จะทำการตัดคั่นหินทางเท้า โดยข้าพเจ้ายินดีปฏิบัติตามเงื่อนไขหลักเกณฑ์ที่กำหนดไว้ทุกประการ



ลงชื่อ.....ผู้ขออนุญาต
(.....)

5. การตัดคั่นหินทางเท้าข้างต้น ผู้ขออนุญาตสามารถดำเนินการได้เองภายใต้การควบคุมของเจ้าหน้าที่เทศบาล และต้องเสียค่าตอบแทนการตัดคั่นหินทางเท้าตามระยะความยาวของคั่นหินที่ตัดออกในอัตราเมตรละ 200 บาท เศษของเมตรคิดเต็ม 1 เมตร และเนื้อที่ของทางเท้าที่ตัดหรือรื้อถนนไปอัตราตารางเมตรละ 200 เมตร เศษของตารางเมตรคิดเต็ม 1 ตารางเมตร

ความเห็นของเจ้าหน้าที่
 เห็นควรอนุญาต และชำระค่าบริการตามระเบียบ
 ไม่ควรอนุญาต เนื่องจาก.....

ลงชื่อ
(.....)

ตำแหน่ง.....

6. ดึงแถว ห้องแถว หรืออาคารที่มีสภาพเหมือนตึกแถว ห้องแถวไม่อนุญาตให้ตัดคั่นหินทางเท้า ยกเว้นกรณีมีความจำเป็นซึ่งผู้อำนวยการทางหลวงเทศบาลหรือนายกเทศมนตรีจะได้พิจารณาเป็นราย ๆ ไป

กองช่าง

เทศบาลตำบลหนองน้ำใส
อำเภอสีคิ้ว จังหวัดนครราชสีมา
โทรศัพท์.0-๔๔๙๘-๕๑๒๒
โทรสาร.0-๔๔๙๘-๕๑๒๖